



# いぶすき 春のグルメ祭り

指宿市内の飲食店や宿泊施設で、旬の食材や地元産品を使ったメニューを味わえるグルメイベントです。  
早割(お昼割)の期間で、今開催期間が1日です。

情報の詳細は  
こちら



参加店舗

指宿のグルメイベント開催!

開催期間 令和8年 2月1日(日)〜3月31日(火曜)

市内ホテル・旅館、飲食店等(約50店舗)の旬の味をこの機会にお楽しみください。

# 旬 桜鯛 と 野菜

めだたい 食べたい

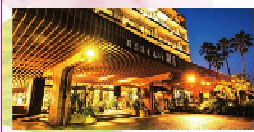
仕入状況によりメニューに変更がある場合がございます。  
詳細は各店舗へお問い合わせください。

実行委員会

協賛: 指宿市観光協会、いぶすき農産物産銷会、道の駅「ふく」指宿支店協議会、山形県農林畜産公社、山形県漁業協会の会合、山形県観光大使入札委員会、指宿市観光振興協議会、指宿市観光協会、(一社)いぶすき観光マリン、指宿商工会連合会

お問い合わせ

いぶすきグルメ祭り実行委員会 事務局 指宿市観光協会  
〒891-0401 指宿市大字丸1丁目5番13号 電話: 0993-22-2473 FAX: 0993-24-5175



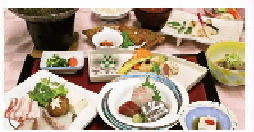
店名 指宿温泉 ホテル翔月  
住所 〒891-0406 指宿市湯の浜2丁目12-7  
電話 0993-22-2241  
メニュー 桜鯛の会席プラン  
食材 桜鯛  
営業時間 直接お問い合わせください  
定休日 直接お問い合わせください



店名 指宿海上ホテル  
住所 〒891-0403 指宿市十二町3750  
電話 0993-22-2221  
メニュー 鯛づくし会席  
食材 桜鯛・スナッブエンドウ  
営業時間 18:00〜21:30  
定休日 なし



店名 休暇村 指宿  
住所 〒891-0404 指宿市東方10445  
電話 0993-22-3211  
メニュー 桜鯛との郷土料理と 鶏湯+亀甲海苔焼き+ 海鮮ピュウエ(泊2夜付)  
食材 桜鯛・初鯷  
営業時間 直接お問い合わせください  
定休日 直接お問い合わせください



店名 指宿シーサイドホテル  
住所 〒891-0402 指宿市十町1912  
電話 0993-23-3111  
メニュー 桜鯛といぶすき郷菜  
食材 桜鯛・スナッブエンドウ  
営業時間 直接お問い合わせください  
定休日 直接お問い合わせください



店名 いぶすき香水園  
住所 〒891-0406 指宿市湯の浜5丁目27-27  
電話 0993-23-4141  
メニュー 鯛と鯛の紅白会席  
食材 桜鯛  
営業時間 星島のみ 日・月限定 11:30〜14:00  
会席のみ 曜日固定なし  
休館日 2月17日・2月24日 3月10日・3月24日・3月31日



店名 指宿白水軒  
住所 〒891-0404 指宿市東方12126-12  
電話 0993-22-3131  
メニュー 鯛コース(和食会席)  
食材 鯛  
営業時間 1泊1食付夕食時間 18:00〜21:00  
定休日 休前日(平日のみ)



店名 指宿フェニックスホテル  
住所 〒891-0403 指宿市十二町4232-1  
電話 0993-23-4111  
メニュー 桜鯛会席  
食材 桜鯛  
営業時間 直接お問い合わせください  
定休日 直接お問い合わせください



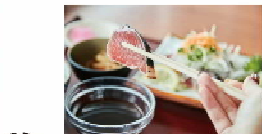
店名 指宿ロイヤルホテル  
住所 〒891-0403 指宿市十二町4232-1  
電話 0993-23-2211  
メニュー 桜鯛と桜鯛の会席(他県の方)  
いぶすき海産物の会席  
2泊3食付夕食+朝ごはん付  
※泊2夜以上お楽しみください  
食材 指宿の秋郷菜+指宿の旬の魚  
営業時間 直接お問い合わせください  
休館日 2月2日・2月10日・2月4日・2月5日 3月2日・3月3日・3月4日・3月5日

いぶすきグルメ祭りとは  
指宿の旬の素材を集めて、期間中に各参加店が腕を振るったメニューを提供する「食」のお祭りです。

参加店目印のぼり旗



桜鯛の取り扱い店舗は左の「めだたい 食べたい 桜鯛」のぼり



## 海の幸

この季節の旬食材「桜鯛」は、香や味が鮮やかな上に旬の味と新鮮な味を味わえます。新鮮な魚を厳選して取りかき、調理を心掛けているお店も多く、旬の味と新鮮な味が楽しめます。



## 山の幸と指宿が誇る生産日本一

市の中央に北限一の産地を抱え、火山性のはげあがる湯治、伝統で特別な水質を持ち、自然の恵みを感じることができる。中でも、2月〜4月に収穫される「スナッブエンドウ」は、4月〜10月頃のオクラは、生産量日本一です。

これらの、指宿の恵まれた食材を活用して、加工業、観光業、農業、畜産業、水産業が一体となって産業を展開いたします。  
ぜひ、指宿の食をお楽しみください!

## いぶすきグルメ祭りを支える、指宿が誇る食の凄み

指宿の「桜鯛」は、旬の味と新鮮な味を味わえます。この時期に旬の食材を集めて、期間中に各参加店が腕を振るったメニューを提供する「食」のお祭りです。新鮮な魚を厳選して取りかき、調理を心掛けているお店も多く、旬の味と新鮮な味が楽しめます。

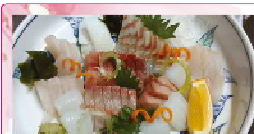


## 天然の良港 山川港の歴史と食

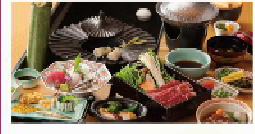
約1,000年前の火山性噴火でできた山川港には、中世の頃より採る天然の海産物、河口に架かっています。中でも、2月〜4月に収穫される「スナッブエンドウ」は、4月〜10月頃のオクラは、生産量日本一です。また、水揚げされた鯛を、県産の塩で煮付け加工した「鯛の干し」も人気です。



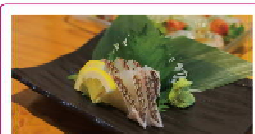
店名 湯島の宿 長裕たかよし  
住所 〒891-0406 指宿市湯の浜5-1-1  
電話 0993-22-5982  
メニュー さつま餅生料理プラン(泊2夜付)  
新造丸海鮮会席(お昼)スナッブエンドウと桜鯛の会席  
食材 黒牛・黒豚・県産鶏・地魚  
営業時間 15:00〜22:00  
定休日 日曜日



店名 味処 喜作  
住所 〒891-0405 指宿市大字2-1-41  
電話 0993-22-6179  
メニュー 鯛の丸つき会席+海鮮  
食材 鯛  
営業時間 ●昼 11:00〜14:00  
●夜 18:00〜22:00  
定休日 月曜日・火曜日



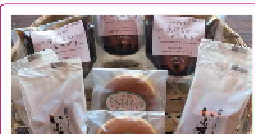
店名 夫婦鯛天風呂の宿 時松  
住所 〒891-0406 指宿市湯の浜5-26-27  
電話 0993-22-2217(1泊2夜付)  
メニュー 新造丸3大ブランド会席(お昼)お昼:  
真鯛3大ブランド会席(お昼)スナッブエンドウと桜鯛の会席  
食材 黒牛・六甲黒豚・赤鶏・桜鯛  
営業時間 直接お問い合わせください  
定休日 直接お問い合わせください



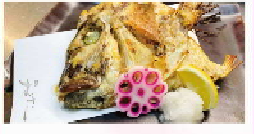
店名 樂り処 酒楽舎  
住所 〒891-0401 指宿市大字礼1-3-15  
電話 0993-24-2244  
メニュー 桜鯛のお刺身  
桜鯛のカルパッチョ  
食材 桜鯛  
営業時間 ●昼 11:00〜13:30  
●夜 18:00〜23:30 (Lo.22:30)  
定休日 不定休



店名 旅館 月見荘  
住所 〒891-0406 指宿市湯の浜5-24-8  
電話 0993-22-4221  
メニュー 当館名物「黒豚鍋」「焼き豚會席」に  
出しさびなど旬の食材で  
血通し海鮮プラン  
1泊2食付+1夜2名利用  
食材 桜鯛・スナッブエンドウ  
営業時間 直接お問い合わせください  
定休日 直接お問い合わせください



店名 御菓子司 島越屋  
住所 〒891-0406 指宿市湯の浜4-11-9  
電話 0993-22-3878  
メニュー 桜鯛と桜鯛の会席、いぶすき郷菜  
めだたいコーヒーゼリー  
食材 桜鯛、さつまいも、餅類  
営業時間 10:00〜18:00  
定休日 火曜日



店名 味彩 心さし  
住所 〒891-0401 指宿市大字礼1-19-6  
電話 0993-23-3888  
メニュー 桜鯛といぶすき郷菜  
桜鯛アラカルト+桜鯛・酒蒸し  
桜鯛カルパッチョ+桜鯛海鮮  
刺身+桜鯛カルパッチョ+桜鯛  
桜鯛・桜鯛・酒蒸し+桜鯛  
食材 桜鯛・桜鯛・酒蒸し+桜鯛  
営業時間 18:00〜22:00 (Lo.23:00)  
水曜日・第2水曜日



店名 casa vecchia  
住所 〒891-0405 指宿市湯の浜3-5  
電話 0993-22-5258  
メニュー 桜鯛のカルパッチョ  
桜鯛のアクアパッツァ  
食材 桜鯛  
営業時間 ●昼 11:30〜14:00 (Lo.13:30)  
●夜 18:00〜23:00 (Lo.22:30)  
日曜日 毎月1回閉館日(不特定)